



BOTE CON TAPA BALANCÍN EN AI DE 65 LTS

El bote con tapa balancín de DUST está fabricado en acero inoxidable con arillo, asas y base en polipropileno, lo cual ofrece gran estética, no se oxida, es ligero e ideal para cualquier tipo de basura incluyendo basura húmeda. Cuenta con un arillo entre la tapa y el bote que permite sujetar la bolsa para evitar que se vaya al interior por el peso de la basura. Su capacidad es de 65 litros, sin embargo gracias a su diseño ocupa poco espacio y es ideal para casas, oficinas, departamentos, baños públicos etc. Sus asas laterales facilitan su transportación. Se pueden lavar con cualquier tipo de detergente o sanitizante.

ESPECIFICACIONES TÉCNICAS

Material de bote - Acero Inoxidable
Material de arillo, asas y base - Polipropileno

Capacidad - 65 litros

Color de arillo, arillo, asas y base - Negro

Medidas:

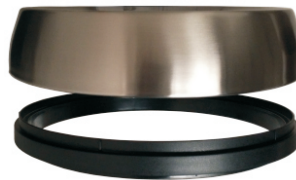
Alto - 64 cm

Diámetro - 40.2 cm

Diámetro interior de tapa - 26 cm

Peso - 4.2 kg

MEDIDAS EN cm



Arillo para sujeción de bolsa



MEDIDAS DE EMPAQUE Y PESO PARA EMBARQUE

Está empaquetado con doble caja para mayor protección



Peso 7.2 kg

Contenido por caja 1 pza.



Fabricado con material 100% reciclable